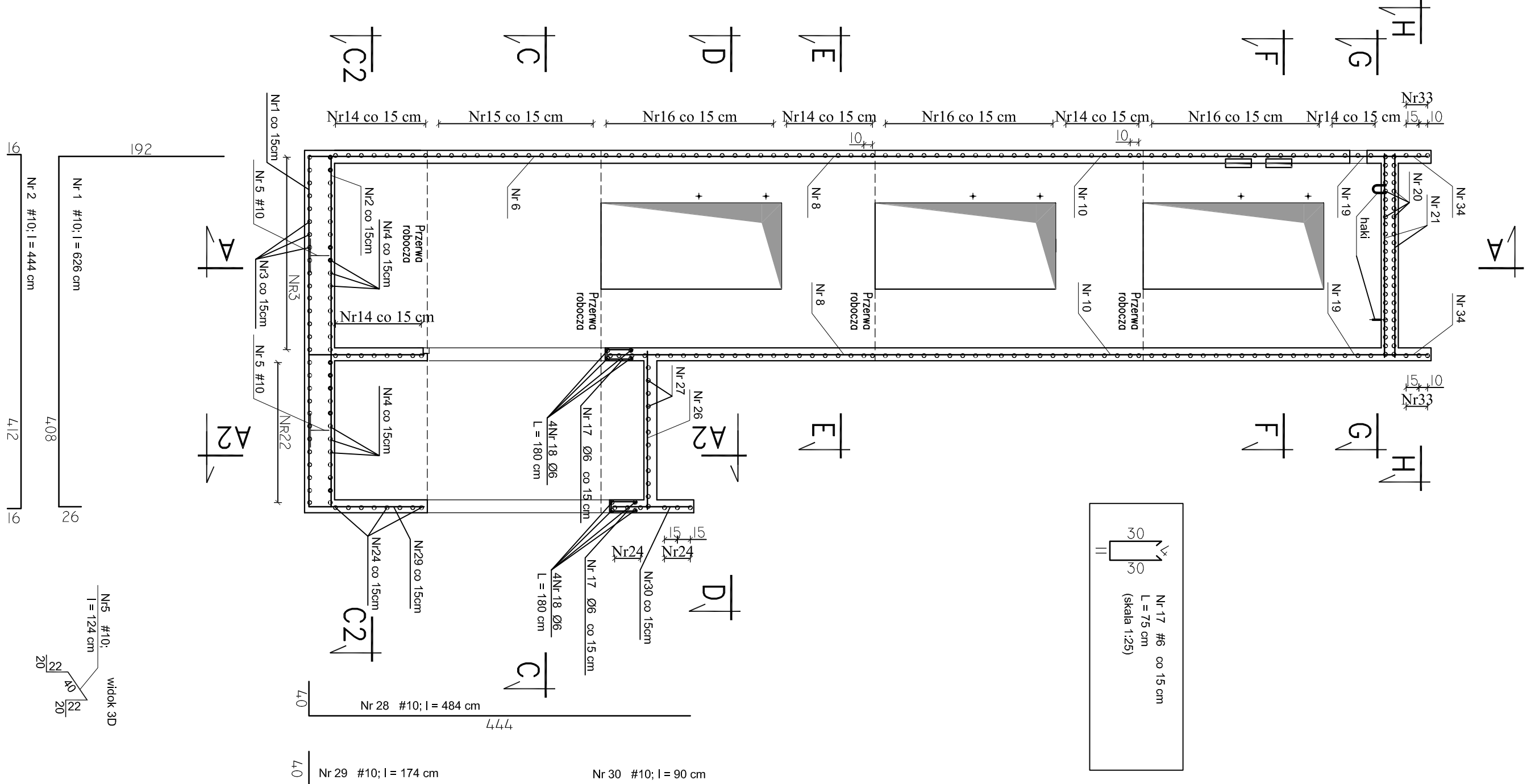
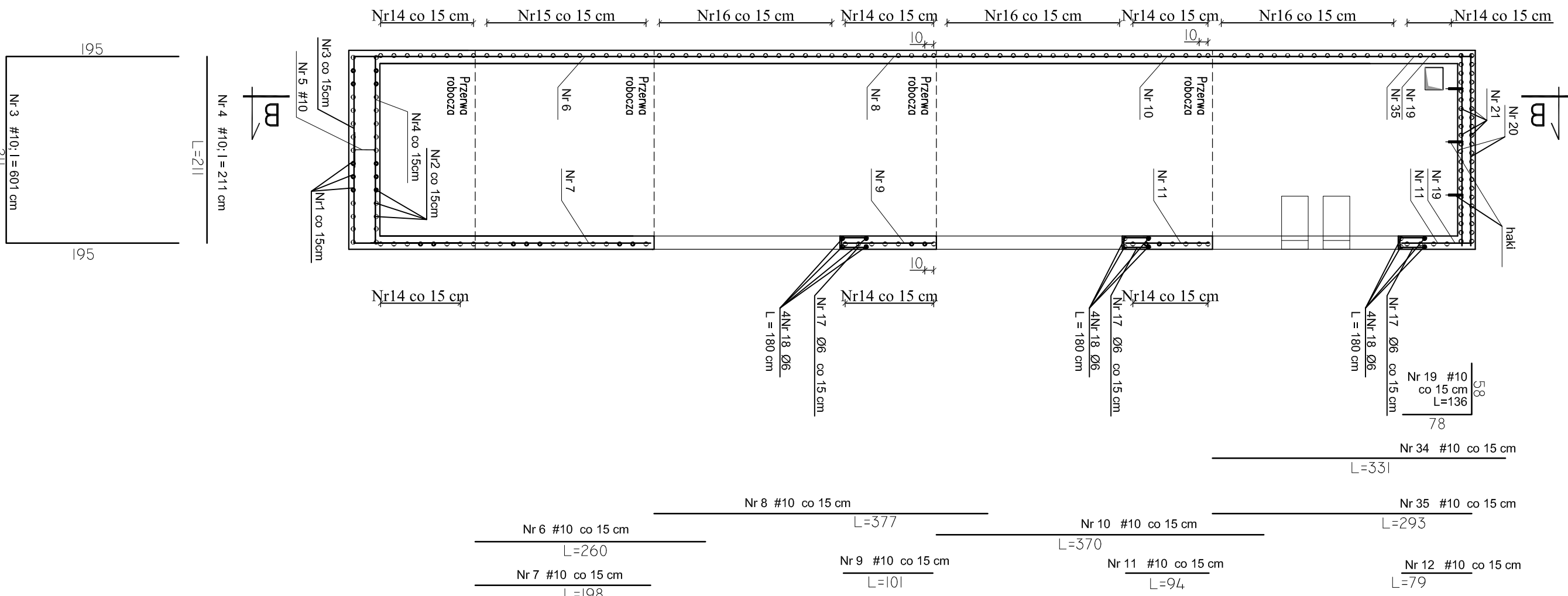


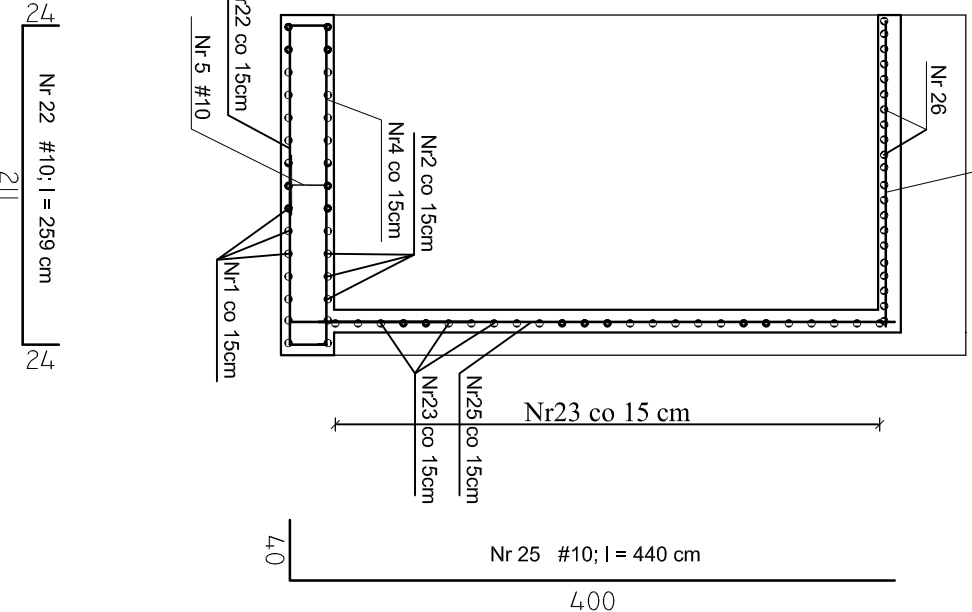
PRZEKRÓJ B - B



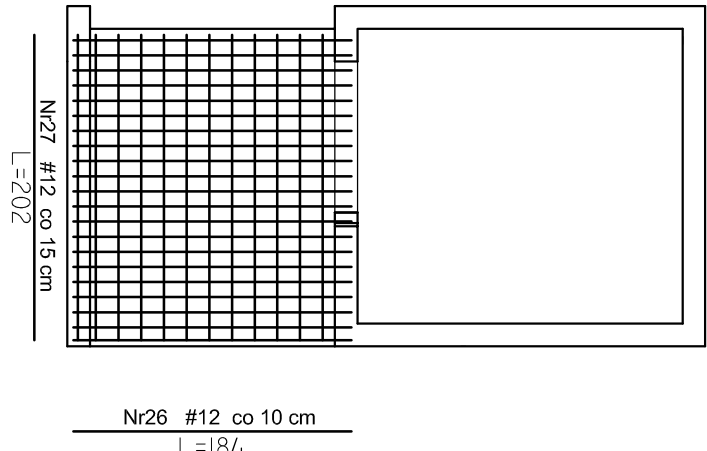
PRZEKRÓJ A - A



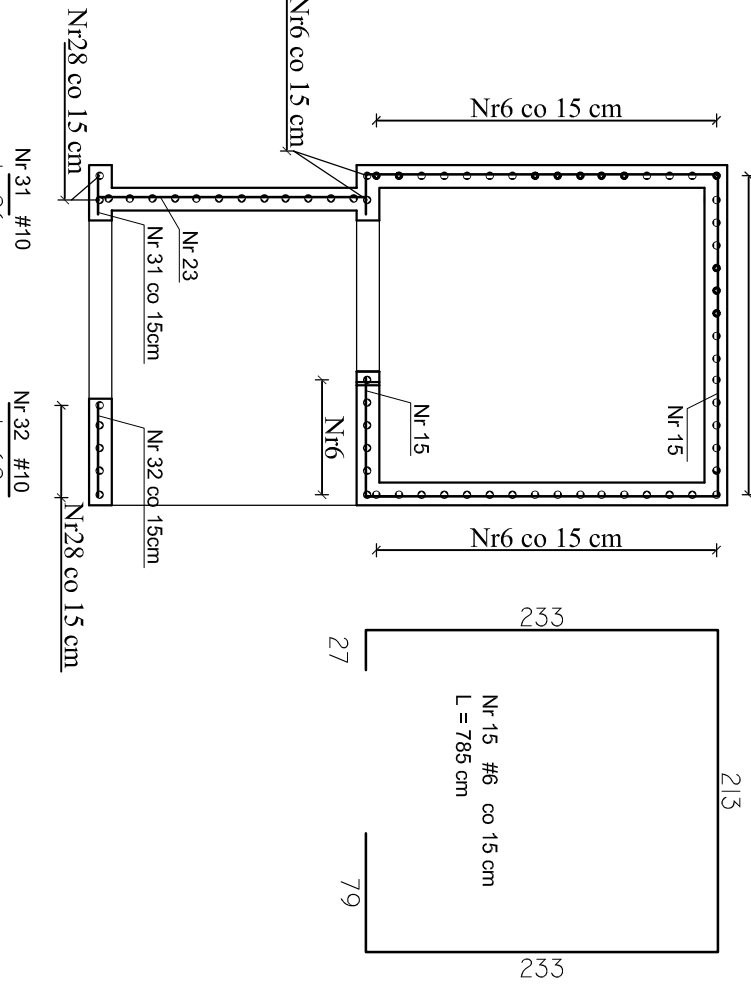
PRZEKRÓJ A2 - A2



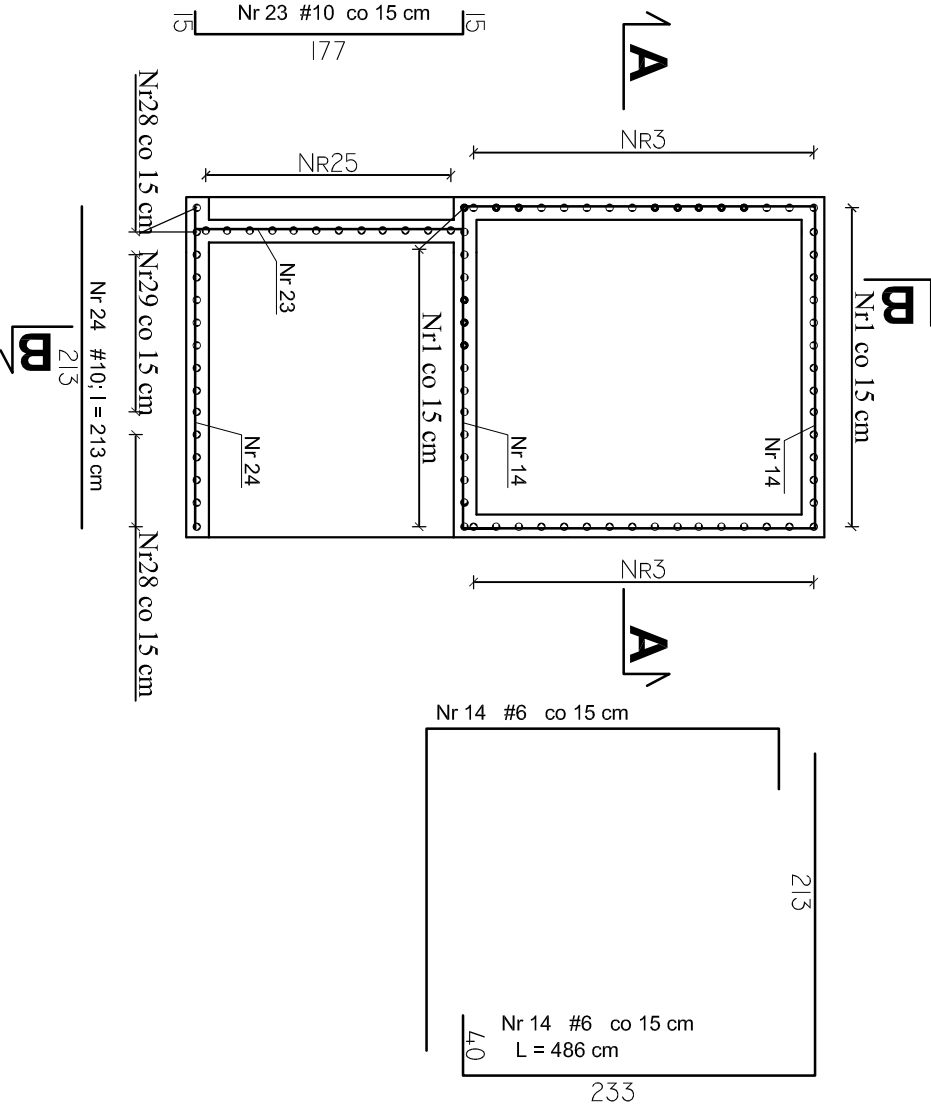
PRZEKRÓJ C3 - C3



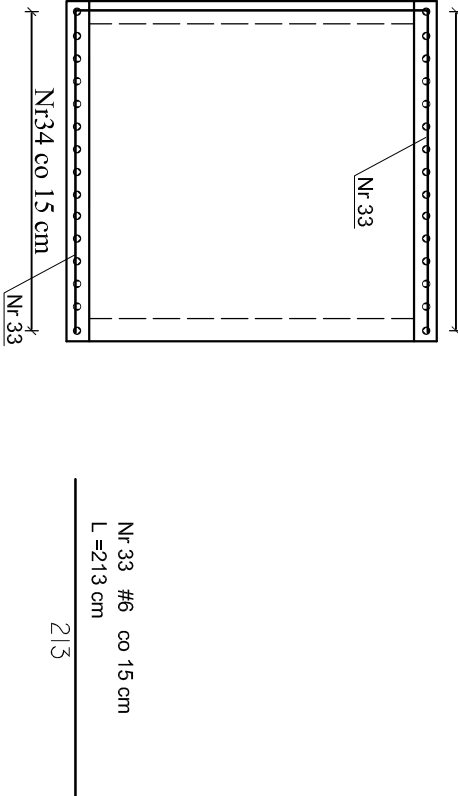
PRZEKRÓJ C - C



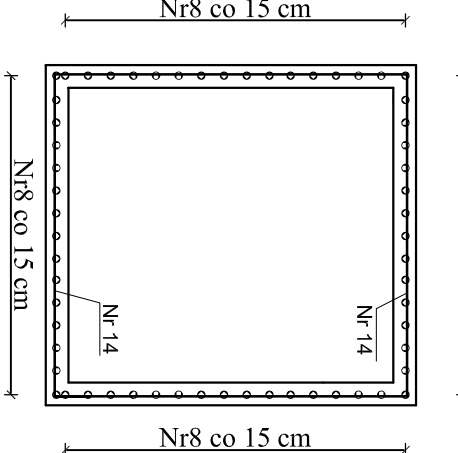
PRZEKRÓJ C2 - C2



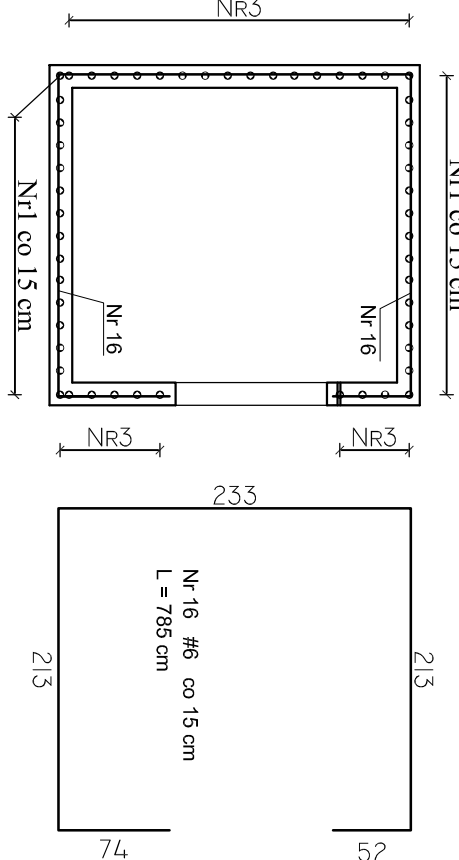
PRZEKRÓJ H - H



PRZEKRÓJ E - E

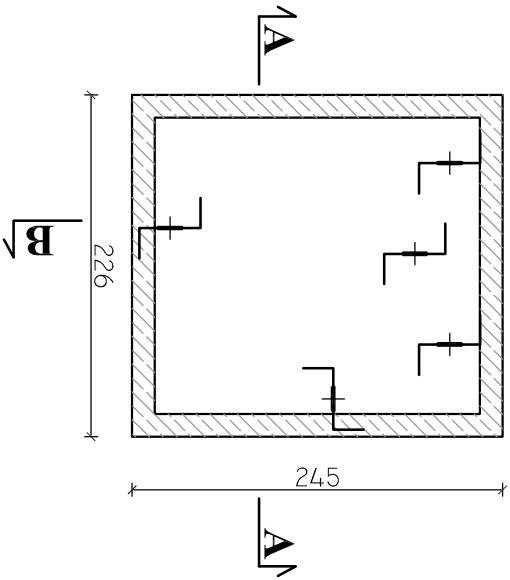


PRZEKRÓJ D - D

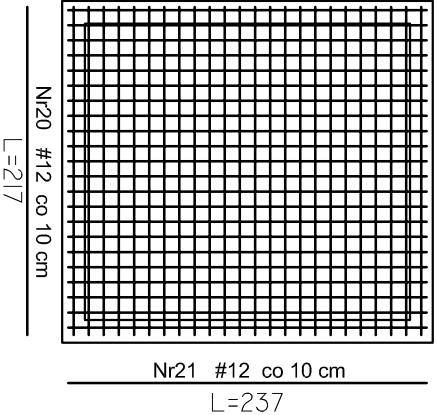


RZUT PŁYTY STROPOWEJ

ROZMIESZCZENIE HAKÓW
MONTAŻOWYCH W NADSZYBIE
DLA WINDY OTS
SKALA 1:50



ZBROJENIE PŁYTY STROPOWEJ SZYBU



PRO-DETAN s.c.				Biurowy Podłóg PRO-DETAN s.c.			
ul. Kilińskiego 48, 27-400 Ostrowiec Świętokrzyski				ul. Kilińskiego 48, 27-400 Ostrowiec Świętokrzyski			
tel./fax 41 389 10 86; GSM 721 152 785				tel./fax 41 389 10 86; GSM 721 152 785			
e-mail: prodetan@interia.pl				e-mail: prodetan@interia.pl			
INWESTOR: Zależni Dostawcy Związku w Krakowie				INWESTOR: Zależni Dostawcy Związku w Krakowie			
ul. L. Paderewskiego 55, 26-560 Kielce				ul. L. Paderewskiego 55, 26-560 Kielce			
NAZWA RYSUNKU: SZYB WINDOWY - RYSUNEK ZBROJENIA				NAZWA RYSUNKU: SZYB WINDOWY - RYSUNEK ZBROJENIA			
Skala: 1:50				Skala: 1:50			
Projektant: inż. Andrzej Gąsienica				Projektant: inż. Andrzej Gąsienica			
Kontrola: inż. Andrzej Gąsienica				Kontrola: inż. Andrzej Gąsienica			
Data: 07.2022				Data: 07.2022			
P.T. - P.T.				P.T. - P.T.			
KONSTRUKCJA				KONSTRUKCJA			
Rys. nr. 1:50				Rys. nr. 1:50			
PT-1:12				PT-1:12			

BETON C20/25 XC2
STAL # A-IIIIN (B500SP)

- UWAGA:
- 1) PRZED PRZYSTĄPIENIEM DO WYKONANIA SZYBU NALEŻY DOKONAĆ KONSULTACJI Z PRODUCENTEM WINDY. W PRZYPADKU WYBORU WINDY INNEGO PRODUCENTA NIŻ ZAŁOŻONY PRZEZ ARCHITEKTURĘ, KONSTRUKCJA SZYBU MOŻE WYMAGAĆ PRZEMOONTAŻOWANIA (SZYB ZAWIERAJĄCY WYKONANE WYTYCZNYCH FIRMY OTS)
 - 2) RYSUNEK NALEŻY ROZPAWYWAĆ W ŚCISŁYM POWIĄZANIU Z RYSUNKIEM, ARCHITEKTURY PAB - A6 "PRZEKROJE Z DETALAMI ROZWIĄZAŃ TECHNICZNYCH" I NALEŻY UWZGLĘDNIĆ WSZYSTKIE ZAWARTE TAM UWAGI.
 - 3) ALTERNATYWNIEM DO HAKÓW MONTAŻOWYCH MOŻNA ZASTOSOWAĆ SYSTEMOWE ZAWIESIA O NOŚNOŚCI NIE NIŻSZEJ NIŻ WYMAGANA PRZEZ PRODUCENTA WYBRANEJ WINDY - DOPROJEKTOWANIE WOCOWANIA ZAWIESI WOG WYTYCZNYCH PRODUCENTA ZAWIESI.